

# DOSSIER TECHNIQUE

## JULIOBONA

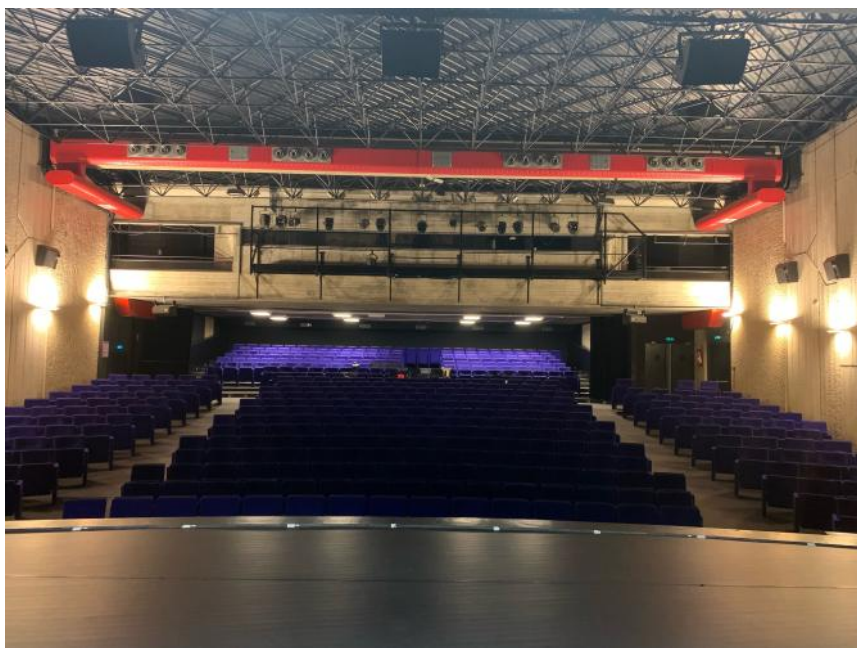


## LILLEBONNE

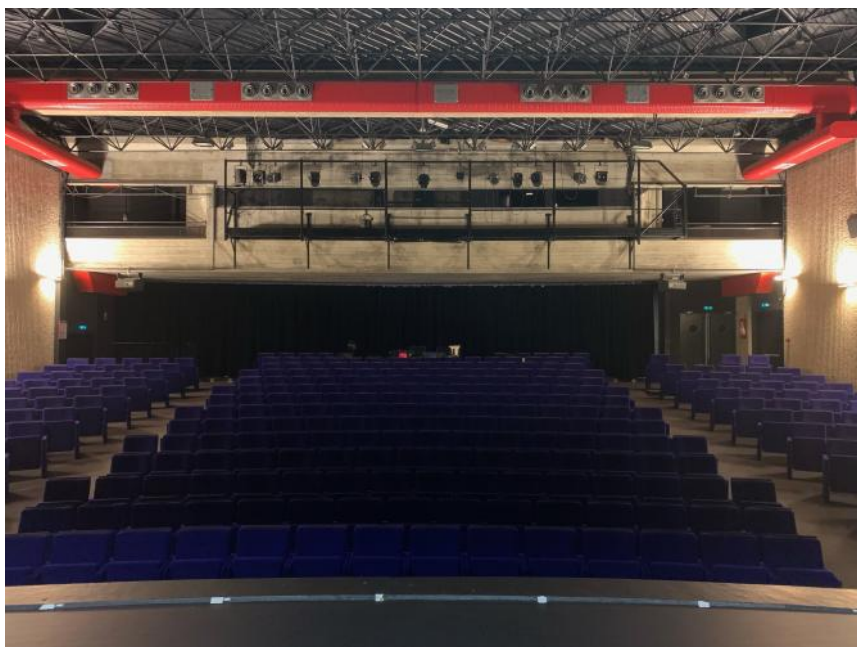
Régisseur Général:  
DEBRIS David  
David.debris@lillebonne.fr  
Portable: 07.67.84.96.36  
Tél: 02.35.38.51.88

Régisseur Principal:  
CHARLES Maxime  
maxime.charles@lillebonne.fr  
Portable: 07.67.84.96.36  
Tél: 02.35.38.51.88

# LE THEATRE



Salle avec extension: 468 places



Salle sans extension: 313 places



Plateau

# LISTING LUMIERE THEATRE

## **\* CONSOLES:**

- 1 EOS ION X20
- 1 Congo junior AVAB
- 1 Titan mobil Avolites
- 1 Presto AVAB

## **\* GRADATEURS:**

- 102 circuits de 3 Kw RVE au plateau
- 24 circuits de 3 Kw zéro88 en passerelle
- 3 circuits de 5 Kw adb
- 1 prise 63A et 2 prises 32A en attente au lointain jardin

## **\* EMPLACEMENTS DES CIRCUITS:**

- Balcon à 15 mètres: 4 à cour, 4 à jardin, 16 à la passerelle
- Manteau : 12 circuits
- plateau : 90 circuits

## **\* PROJECTEURS :**

- 10 Découpes LED 614 SX 1Kw Juliat équipées en trappes Sully 4C
- 10 Découpes 613 SX 1KW Juliat équipées en trappes Sully 4C
- 12 Découpes LED Tibo Robert Juliat
- 2 Découpes 713 SX 2KW Juliat
- 2 Découpes 714 SX 2KW Juliat
- 8 Découpes 614 ES 1KW Juliat
- 5 Découpes 614 S 1KW Juliat
- 9 Horiziodes asymétriques
- 4 BT 250
- 4 Versatiles Coemar
- 47 PAR 64 1KW
- 61 PC 1KW composés de:
  - \* 19 C101 adb
  - \* 19 scénilux et 23 petits scénilux anciens 650 W
- 10 PC 2KW
- 4 Pro 400 Martin
- 1 Jeu d'ACL
- 16 Par Led Chauvet colorado quad zoom 2
- 6 Mac Aura Martin
- 10 cycliodes ACP 1001 ADB
- 8 funstrips led
- 18 pieds

**\* 1 Machine à brouillard MDG Atmosphere DMX**

**\* 1 Machine à brouillard Smoke factory**

**\* 1 CYCLO de 10 X 5.60 mètres (Très mauvais état)**

**\* 12 perches motorisées électriques**

**\* 9 Praticables 2 X 1 mètres**

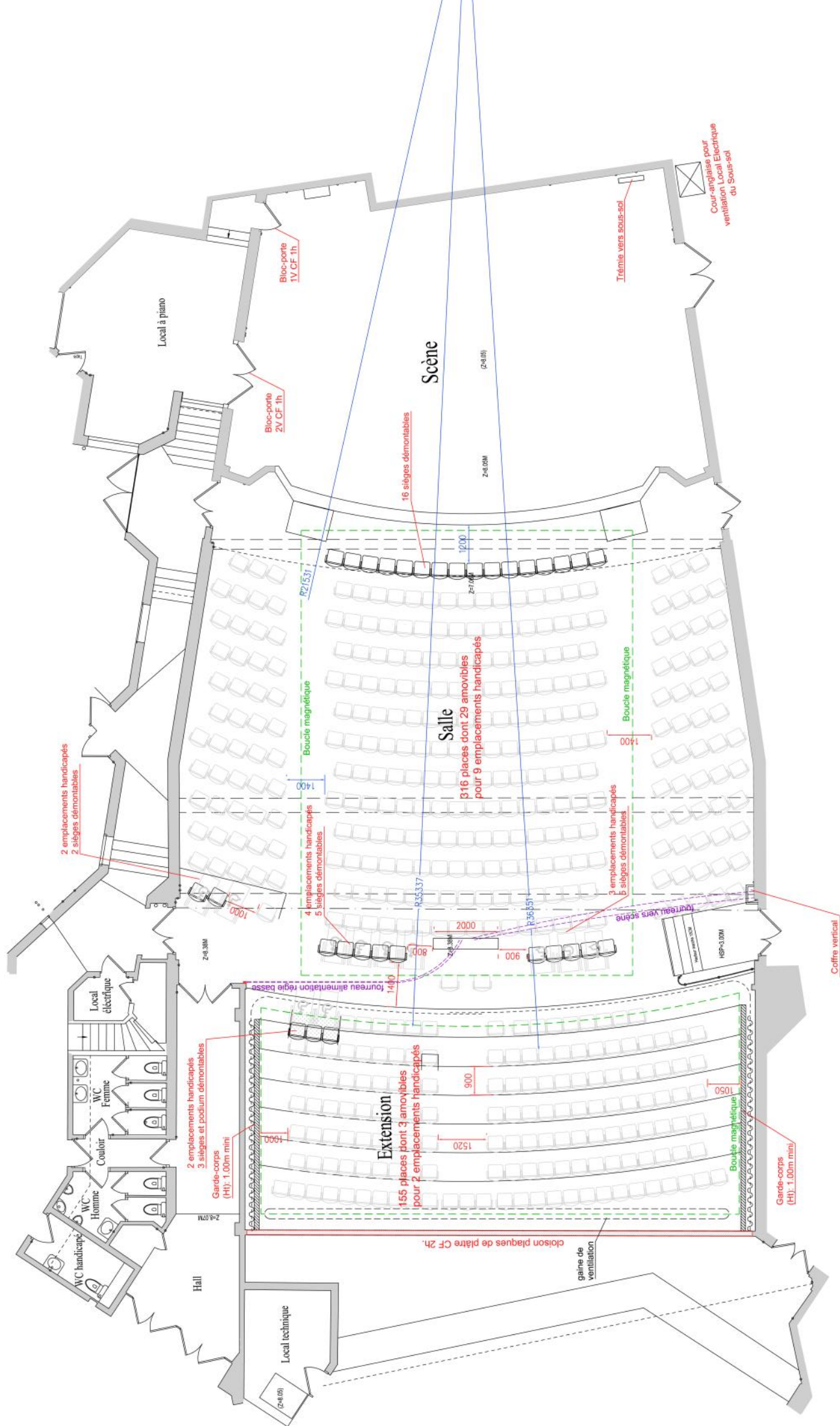
**\* 1 Plancher de scène en chêne ( dalle béton avec resistance variant de 150 à 250 Kgs/M²)**

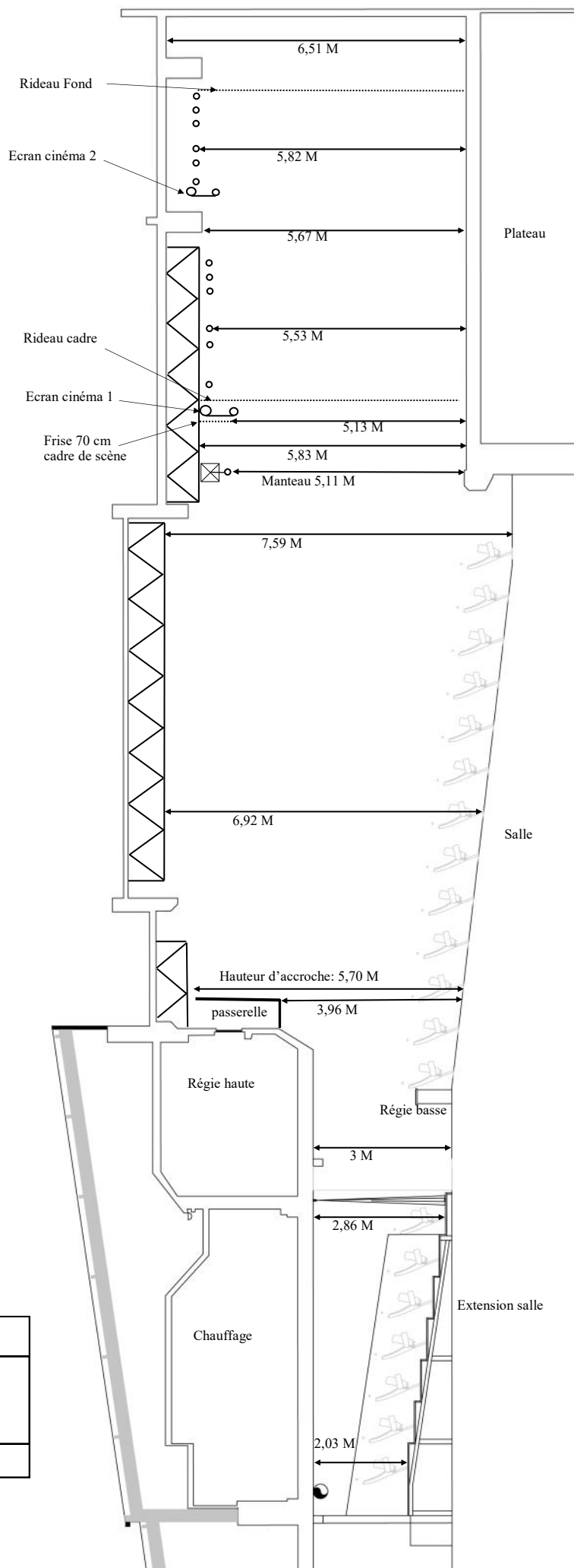
**\* 1 Ecran de cinéma transonore motorisé au centre du plateau**

**\* 1 Ecran de cinéma transonore motorisé au proscénium**

## **\* Rideaux:**

- 1 rideau face noir électrique avec commande en régie basse
- 1 rideau milieu de plateau noire manuel servant aussi de rue
- 1 rideau de fond noir manuel
- 4 pendillons noirs pour perches 1 à 6
- 4 pendrillons noirs pour perches 7 à 12
- 3 Frises de 1M
- 1 Frise de 1.50M





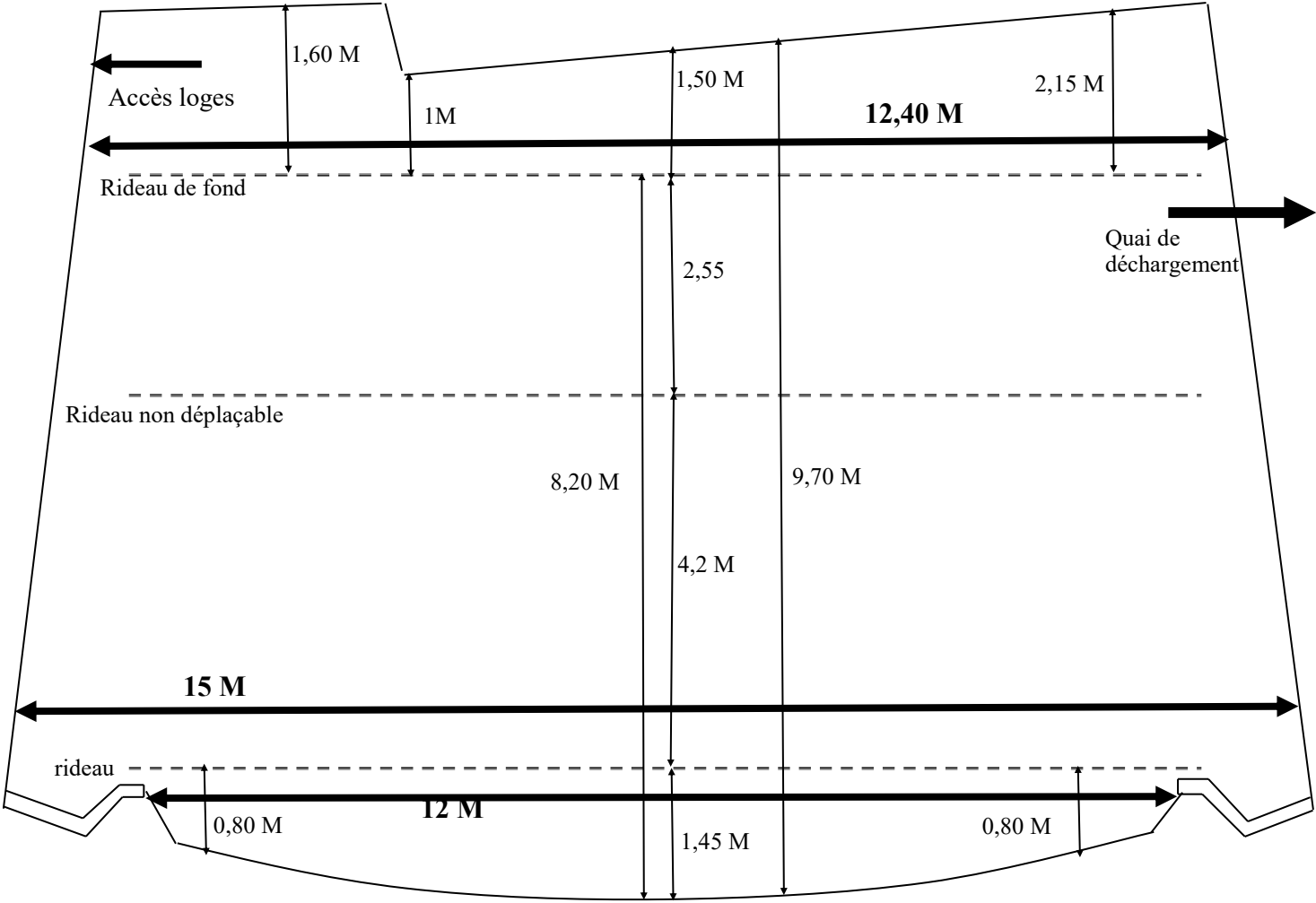
JULIOBONA.FR  
LILLEBONNE

# Plan de coupe

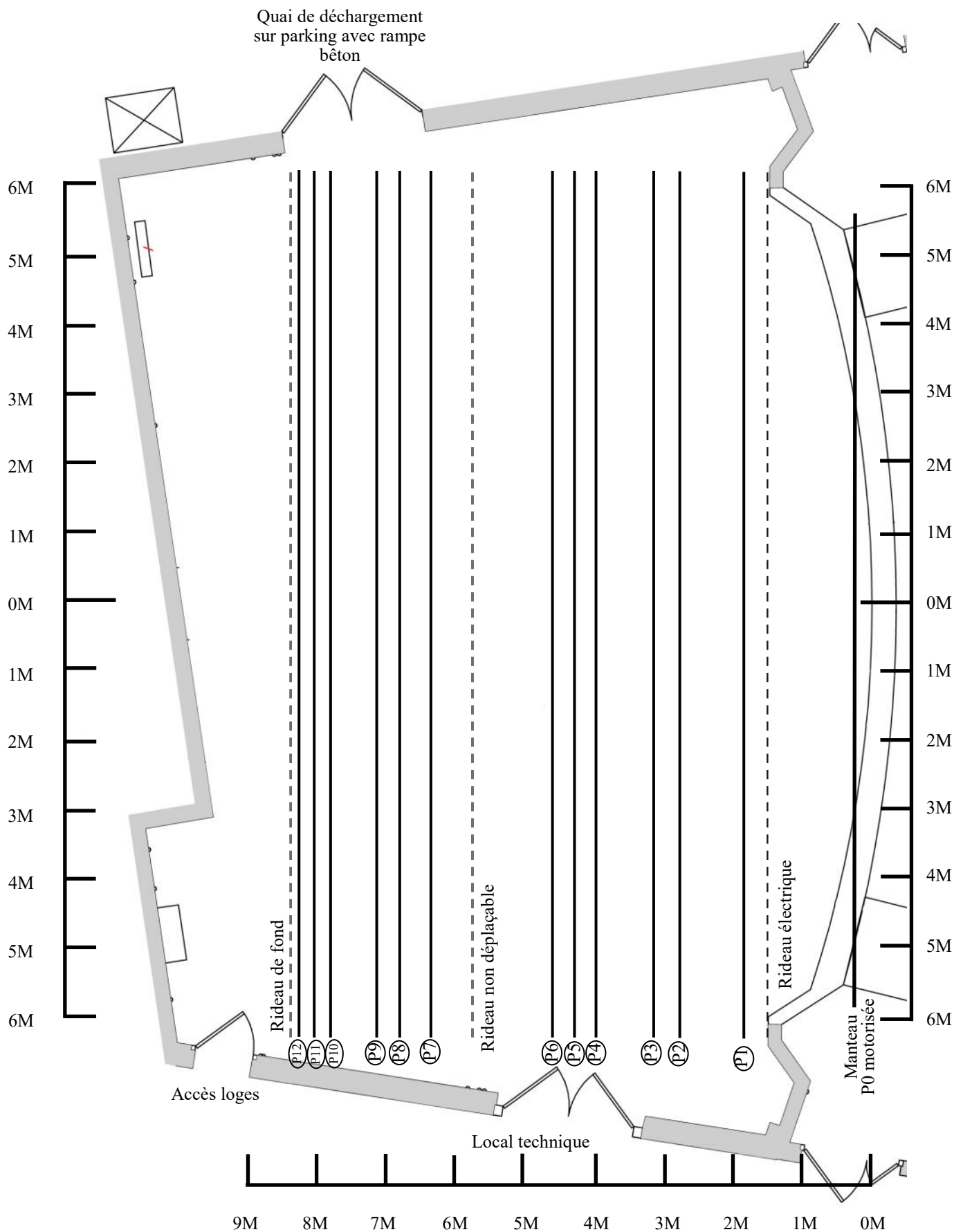
david.debris@lillebonne.fr  
Maxime.charles@lillebonne.fr  
Tél: 02.35.38.51.88  
07.67.84.96.36

Echelle: 1:125

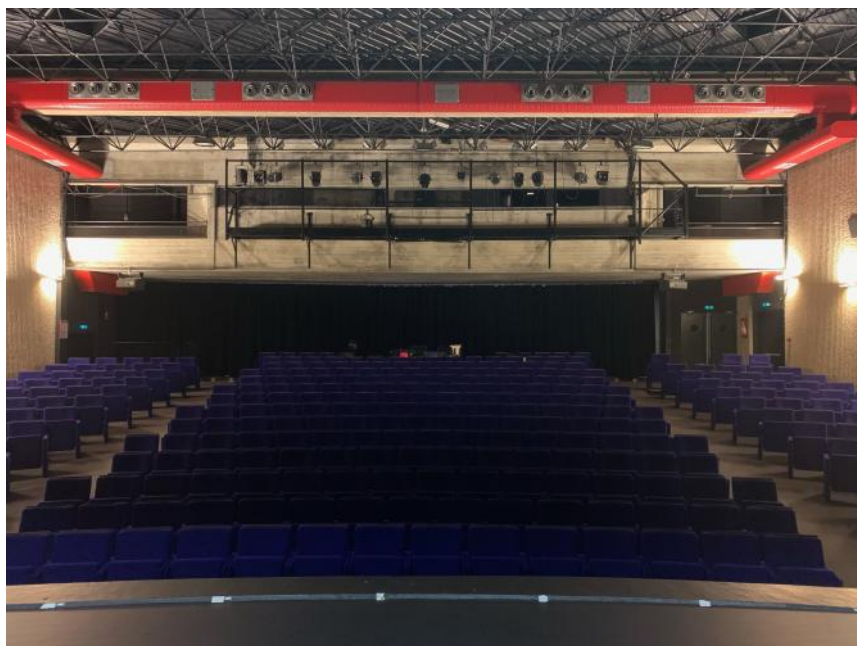
<p><b>DIMENSIONS PLATEAU JULIOBONA</b></p>	<p>Ouverture cadre: 12M  Profondeur: 8.2 M  Hauteur cadre: 5.13 M  Mur à mur avant scène: 15M  Mur à mur lointain: 12,40 M</p>
<p>david.debris@lillebonne.fr  Maxime.charles@lillebonne.fr  Tél: 07.67.84.96.36</p>	<p>www.julibona.fr  LILLEBONNE</p>



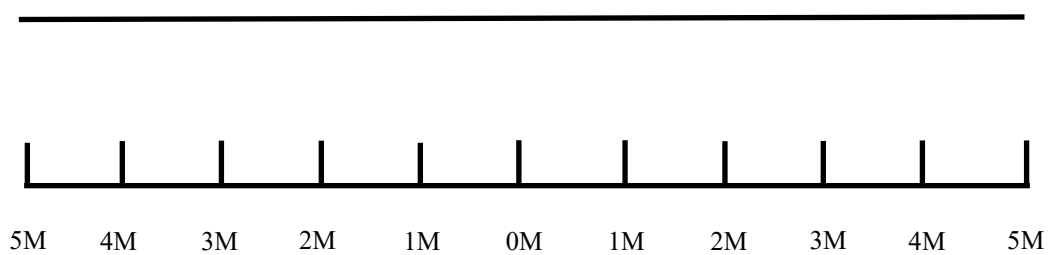
JULIOBONA.FR LILLEBONNE	Plan de perches
Echelle: 1:75	david.debris@lillebonne.fr Maxime.charles@lillebonne.fr Tél: 07.67.84.96.36



## Passerelle de face à 13M du bord plateau



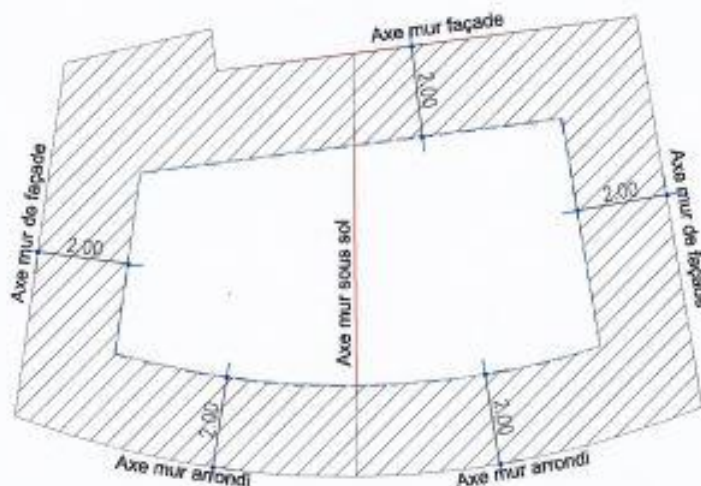
La passerelle est équipée de découpes 614 S et ES et de Tibo remplaçant des 714SX ou 713 SX



Charge d'exploitation  $250\text{kg/m}^2$   
localisée à 2m de part et d'autre  
de l'axe du voile intermédiaire du  
sous-sol.



Charge d'exploitation  $150\text{kg/m}^2$   
localisée à 2m de l'axe du voile  
périphérique.



Charge d'exploitation  $200\text{kg/m}^2$   
localisée à 3m de l'axe du voile bas  
arrondi.



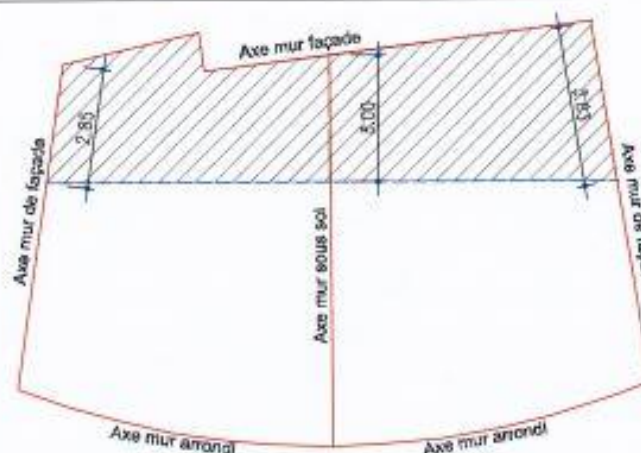


## NOTE DE CALCULS

12175-NDC GC-001-00

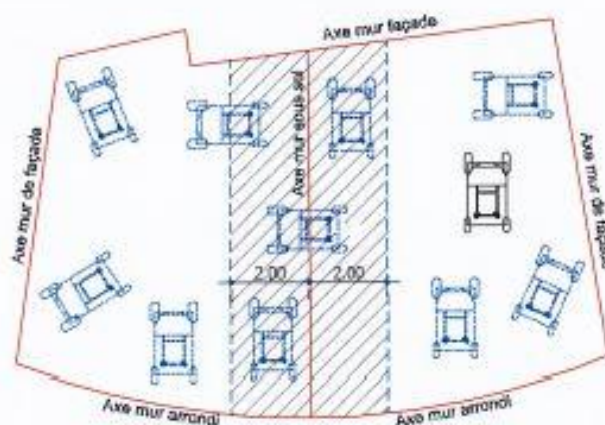
Siège social :  
Voie de la mare  
Parc Eco-Normandie  
76430 St. Romain de Colbosc  
Tél : 02 35 47 69 07

Charge d'exploitation  $200\text{kg/m}^2$   
localisée à 3m de l'axe du voile  
périphérique haut.



Nacelle + une charge d'exploitation  
de  $100\text{kg/m}^2$  à 2m localisée de part  
et d'autre de l'axe du voile  
intermédiaire du sous-sol.

Attention : utilisation d'une seule  
nacelle à la fois



## Tableau de distances entre perches

Manteau: 0,50 M du bord avec une CMU de 375 Kgs

Perche	Distance Bord de scène / Perche	Distance avec perche précédente	C.M.U.
1	1,80 M		200 Kgs
2	2,70 M	0,90 M	200 Kgs
3	3,06 M	0,36 M	200 Kgs
4	3,89 M	0,83 M	200 Kgs
5	4,19 M	0,30 M	200 Kgs
6	4,49 M	0,30 M	200 Kgs
7	6,24 M	1,75 M	140 Kgs
8	6,65 M	0,41 M	140 Kgs
9	6,95 M	0,30 M	140 Kgs
10	7,60 M	0,65 M	140 Kgs
11	7,85 M	0,25 M	140 Kgs
12	8,10 M	0,25 M	140 Kgs

# LISTING SON THEATRE

## \* CONSOLES:

- 1 MIDAS PRO1 + 1 DL151 + 1 DL153
- 1 MIDAS PRO 2
- 1 YAMAHA DM 1000



## \* TRAITEMENTS ET PERIPHERIQUES:

- 1 Quad compresseur Drawner DPR 404
- 1 Quad gate Drawner DPR 504
- 2 SPX 990 Yamaha
- 2 Equ. Stéréo BSS série opale
- 2 lecteur CD auto pause Tascam CD01U
- 1 Lecteur multi formats Denon (usb, sd,bluetooth) DNF350

## \* SYSTEME DE FACADE STACK:

- 2 KS21 + 3 A10 L-acoustic clustés par côtés
- 2 kiva en cluster central
- 2 X8 en In-fills
- 2 A10 en delay

## \* 1 Multipaires 48 entrées + 16 sorties

## \* 4 AES/EBU out + 2 in

## \* 2 Liaisons réseau cat.6

## \* RETOURS :

- 10 enceintes X15 L-acoustic sur 10 départs

## \* MICROS :

- 2 DPA 4099 avec kit de différents adaptateurs instruments
- 5 Beta58
- 3 SM 81
- 7 SM 58
- 4 SM 57
- 1 Beta 52
- 1 Beta 81
- 4 BF 604
- 1 BF 606
- 2 Rode NT5
- 2 KM 184
- 9 DI BSS
- 1 DI AVALON U5
- 1 micro col de cygne AKG CK80

## \* HF:

- 2 AD4D Shure
- 2 Shure AD2 capsules Beta58
- 2 Emetteurs AD1
- 2 DPA 40610 beige et 1 noir
- 2 DPA 4088 beige
- 1 HF shure SM 58 ULX
- Plug HF Samson

## \* PIANO GRAND CONCERT YAMAHA CF

## \* VIDEO: Liaisons SVGA et COAX depuis régie salle vers passerelle et plateau avant jardin.

## \* VIDEOPROJECTEUR: Christie LW651L 6500 Lumens

## \* Objectifs: 1.2/1.8; 1.7/3.0 Christie

## \* Shutter DMX

## \* Kit de transmission HDMI via Rj45 Kramer

# LE CAFE



<b>LISTING LUMIERE CAFE</b>
-----------------------------

**\* CONSOLES:**

- 1 Congo junior AVAB (commun aux 2 salles)
- 1 Presto AVAB
- 1 Titan mobil (commun aux 2 salles)

**\* GRADATEURS:**

- 24 circuits de 3 KW Zero 88
- 6 circuits de 5 KW

**\* PROJECTEURS :**

- 29 Par 64 Courts 500W
- 6 PC 1 KW
- 24 PC ADB 650 W
- 4 Pro 400 Martin (commun aux 2 salles)
- 16 Par Led Chauvet colorado quad zoom 2 (communs aux deux salles)
- 6 Mac aura (communs aux deux salles)

## LISTING SON CAFE

**\* CONSOLES:** (commun aux 2 salles)

- 1 MIDAS PRO1 + 1 DL151 + 1 DL153
- 1 MIDAS PRO 2
- 1 YAMAHA DM 1000

**\* TRAITEMENTS ET PERIPHERIQUES:**

- 1 Quad compresseur Drawner DPR 404
- 1 Quad gate Drawner DPR 504
- 2 SPX 990 Yamaha
- 2 Equ. Stéréo BSS série opale
- 2 lecteur CD auto pause Tascam CD01U
- 1 Lecteur multi formats Denon (usb, sd,bluetooth) DNF350

**\* SYSTEME DE FACADE:**

- 1 Système DS15 APG + SUB 146 APG traité
- 1 DS15 de chaque côté clustée
- 1 SUB 146 de chaque côté

**\* 1 Multipaires 24 entrées + 8 sorties**

**\* RETOURS :**

- 7 DS15 APG sur 6 départs
- 3 Equ. Stéréo BSS série opale

**\* MICROS :** (commun aux 2 salles)

- 2 DPA 4099 avec kit de différents adaptateurs instruments
- 5 Beta58
- 3 SM 81
- 7 SM 58
- 4 SM 57
- 1 Beta 52
- 1 Beta 81
- 4 BF 604
- 1 BF 606
- 2 Rode NT5
- 2 KM 184
- 9 DI BSS
- 1 DI AVALON U5
- 1 micro col de cygne AKG CK80

**\* HF:** (commun aux 2 salles)

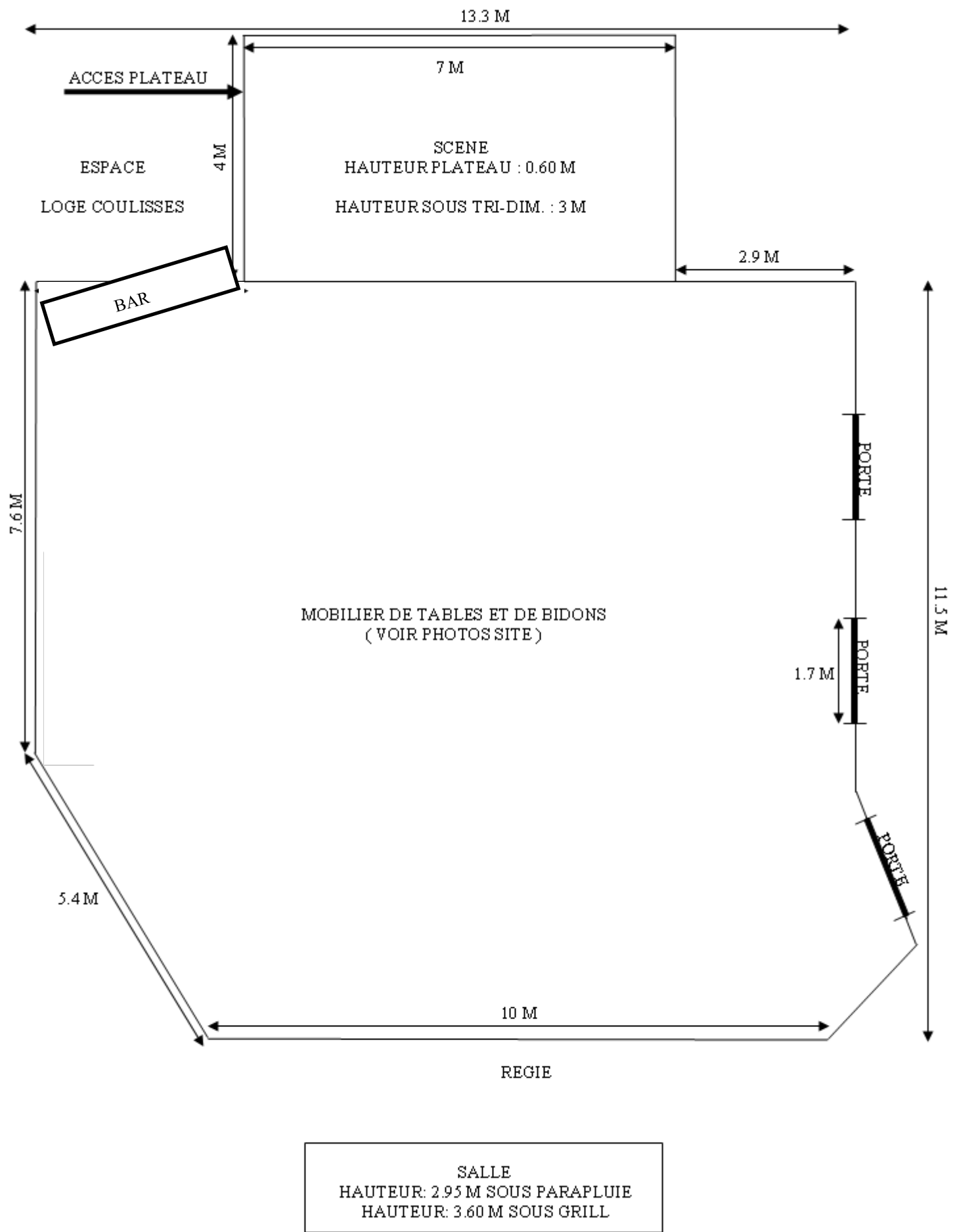
- 2 AD4D Shure
- 2 Shure AD2 capsules Beta58
- 2 Emetteurs AD1
- 2 DPA 40610 beige et 1 noir
- 2 DPA 4088 beige
- 1 HF shure SM 58 ULX
- Plug HF Samson

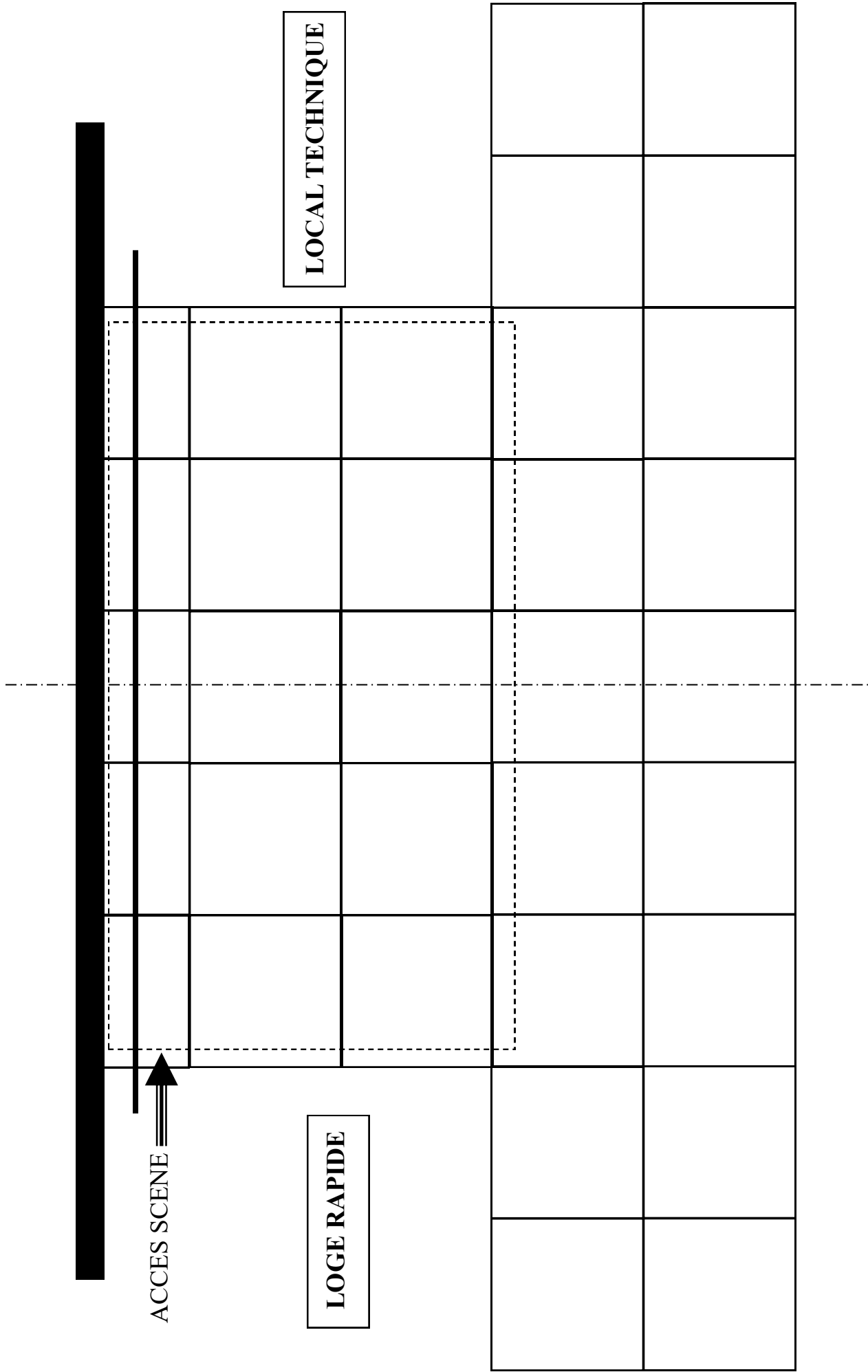
**\* VIDEOPROJECTEUR: Christie LW651L 6500 Lumens** (commun aux 2 salles)

**\* Objectifs: 1.2/1.8; 1.7/3.0 Christie**

**\* Shutter DMX**

**\* Kit de transmission HDMI via Rj45 Kramer**





**Echelle: 1/50**

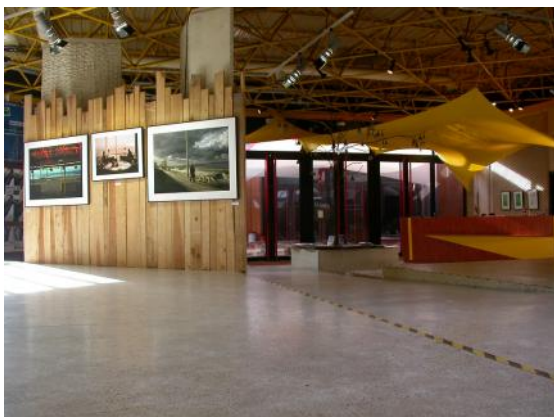
**Plan d'accroche du café juliobona composé de tri-dimensionnel de 1.45 X 1.45 M**



Scène en praticables Samia de 7 X 4 Mètres à 60 cm de haut

**Hauteur sous grille de 3M**

# LA GALERIE



Galerie

JULIOBONA.FR

Hauteur panneaux 1 à 15: 220 cm

Hauteur panneaux 15 et 16: 385 cm

Linéaire total: 40,71 M

